

Codice PBS950

Faretto per stand portatili



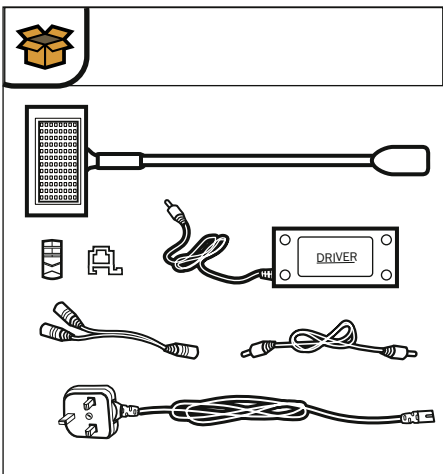
Materiale alluminio e plastica  
 1400 lm - Kelvin : 5500K  
 Spot LED colore nero da 12 w (equivalente a 90W alogeno)  
 Braccio dritto con testina regolabile a 270°  
 Tecnologia LED  
 Lunghezza cavo 2,5 mt  
 Spina convertibile da UK a EU

**COMPATIBILITA'**

Stand VCT - integrato  
 Stand HOPUP - necessario accessorio codice PBS-CNNT  
 Stand dritti e curvi tubolare - necessario codice PBSUS903

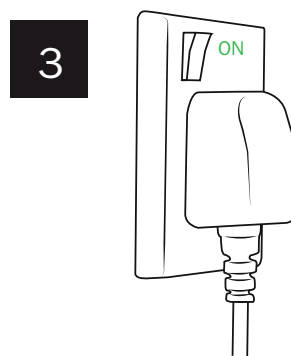
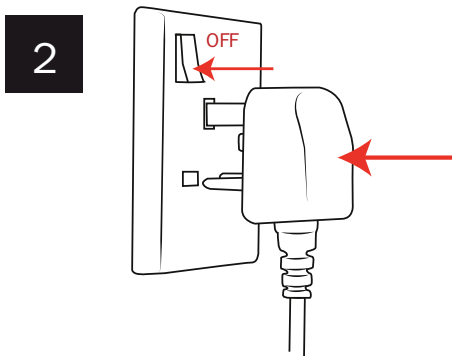
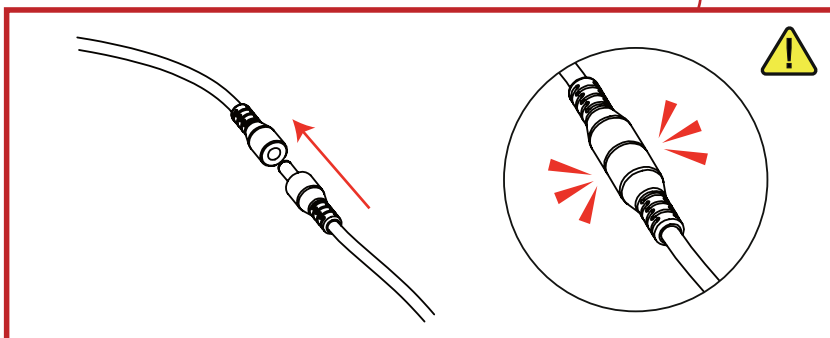
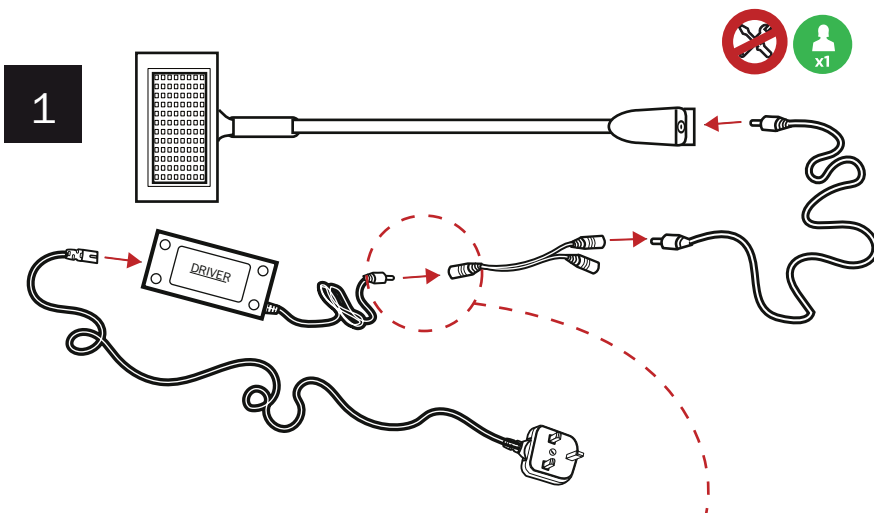
Codice	dimensioni hxlxp mm	peso kg	dimensione imballo hxlxp mm	Descrizione	materiale
PBS950	425 x 103 x 29 mm	0,20	65 x 510 x 140	faretto a LED	alluminio
PBS950D	425 x 103 x 29 mm	0,20	65 x 500 x 210	coppia di faretto a LED	alluminio

Faretto per stand portatili

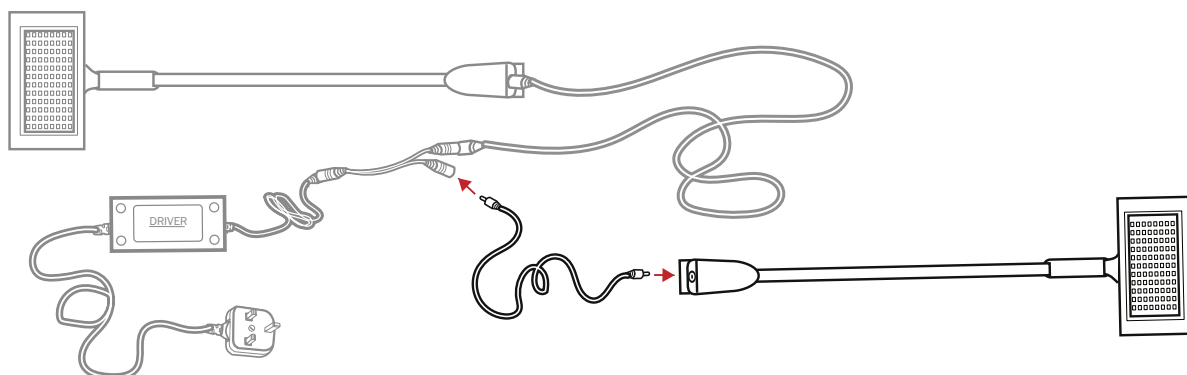


**ATTENZIONE**

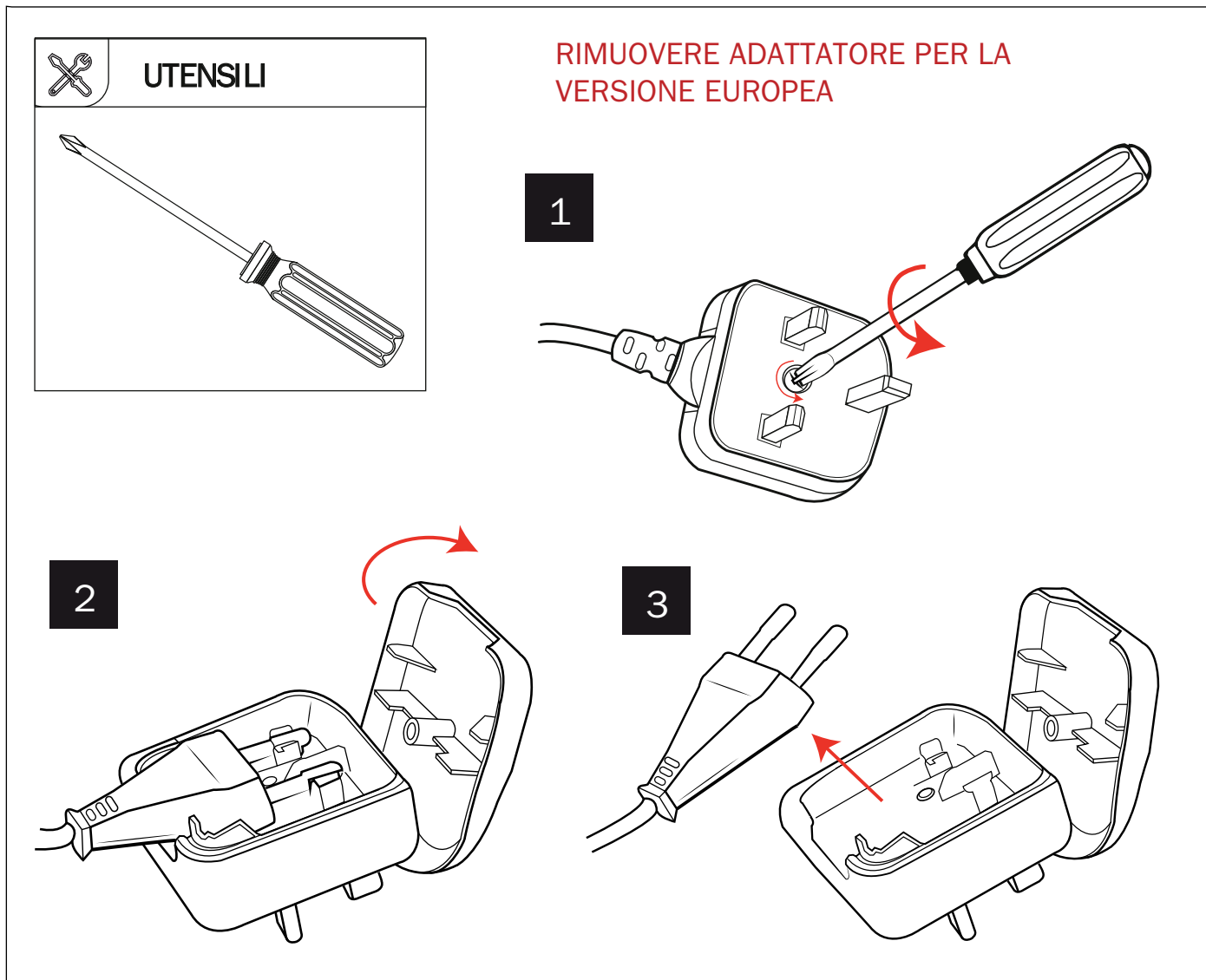
- Assicurarsi che tutti i collegamenti siano corretti e sicuri prima di inserire la spina. In caso contrario, si potrebbero danneggiare i LED
- Scollegare sempre l'alimentazione prima di scollegare i faretto
- Non toccare la superficie del LED potrebbe verificarsi un riscaldamento localizzato



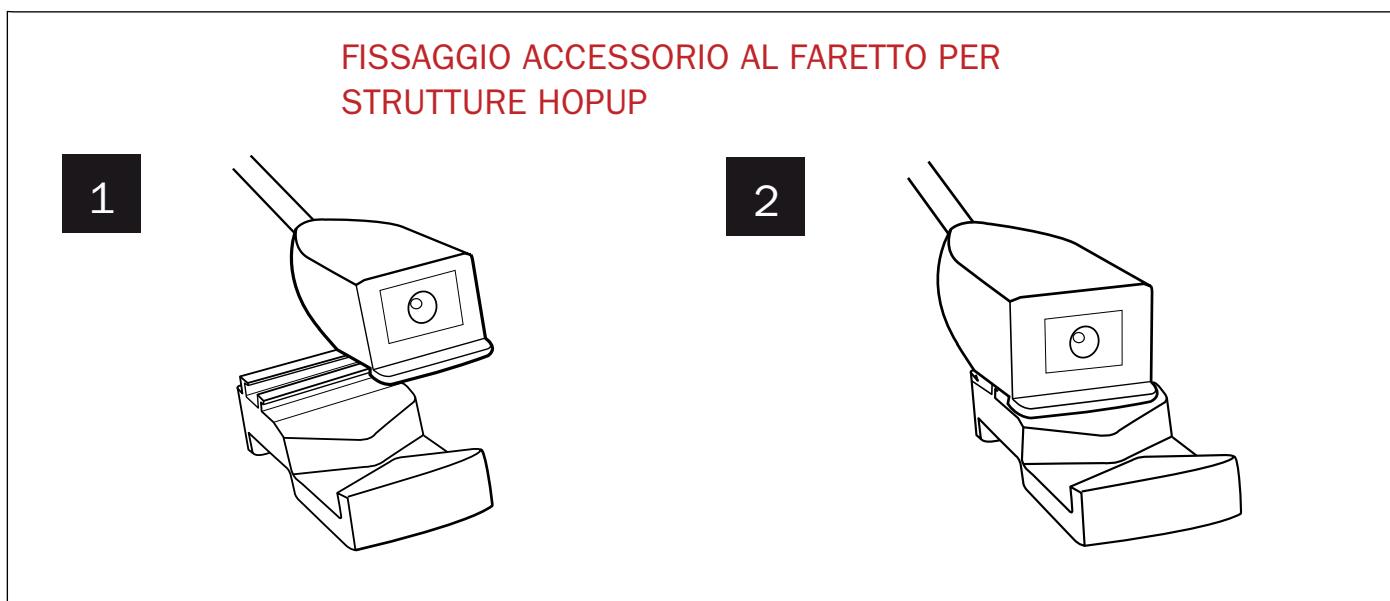
**KIT CONGIUNZIONE DI DUE FARETTI (PS950-1000-BDLK)**



Faretto per stand portatili

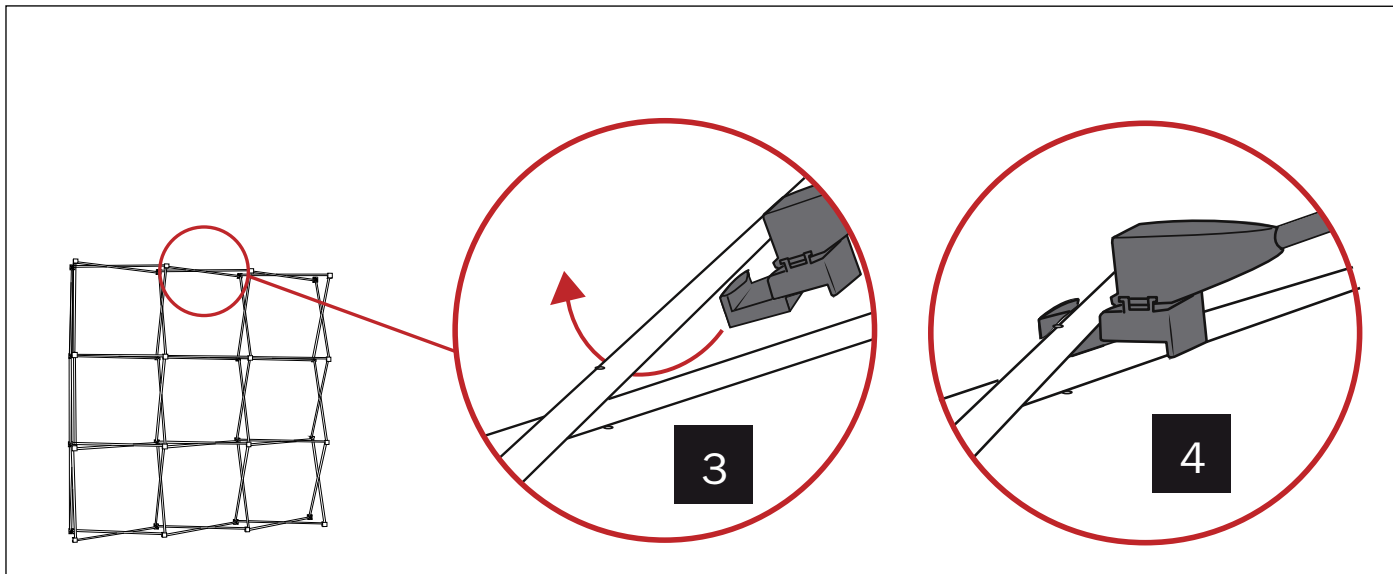


**FISSAGGIO ACCESSORIO AL FARETTO PER STRUTTURE HOPUP**



Faretto per stand portatili

### INSTALLAZIONE SU HOPUP



### INSTALLAZIONE SU VCT

