

Codice PBS776 - PBS777P25 - PBS778 - PBS786 - PBS780 - PBS781 - PBS784

Cornici a scatto da muro, angolo tondo, profilo 25 mm

 Materiale: plastico - alluminio

 Finitura silver

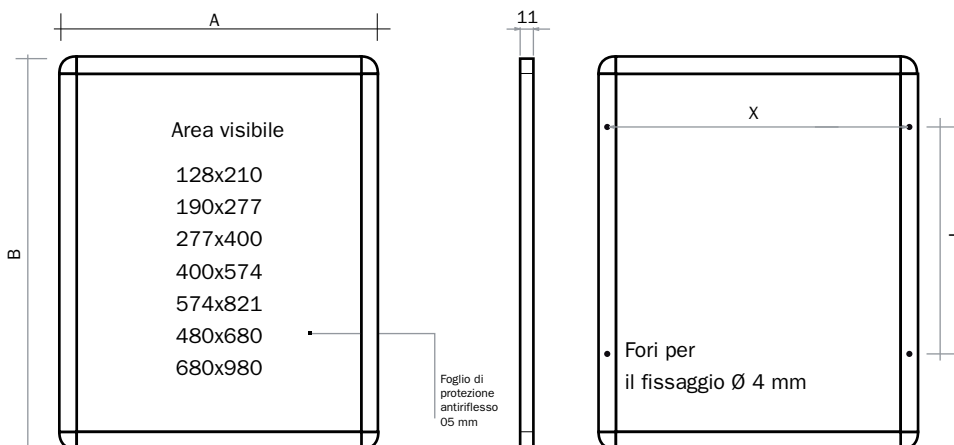
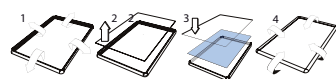
 Utilizzo indoor

 Grafica intercambiabile

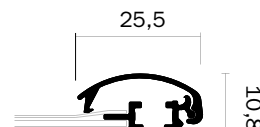
 Monofacciale

 Orientabile

Sistema di apertura cornice



Profilo 25 mm



Cornici a scatto con profilo in alluminio da 25 mm, angolo tondo cromato. Fondo in materiale plastico in PS 0,5 mm. Foglio di protezione in PVC antiriflesso. Kit per fissaggio incluso.

DIMENSIONI PRODOTTO (mm)

Codice	F.to poster	F.to visibile	Dim. cornice (AxB)	Dist. Fori (XxY)	Descrizione
PBS776	A5	128x210	179x241	110	Cornice a scatto angolo tondo
PBS777P25	A4	190x277	241x328	172x116	Cornice a scatto angolo tondo
PBS778	A3	277x400	328x451	259x239	Cornice a scatto angolo tondo
PBS786	A2	400x574	451x625	382x333	Cornice a scatto angolo tondo
PBS780	A1	574x821	625x872	556x580	Cornice a scatto angolo tondo
PBS781	B2	480x680	531x731	462x439	Cornice a scatto angolo tondo
PBS784	B1	680x980	731x1031	662x739	Cornice a scatto angolo tondo

MISURE IMBALLO (mm/kg)

Codice	Dim. imballo	Peso art.	Peso art. e imballo
PBS776	279x341x111	0,34	0,40
PBS777P25	341x428x111	0,42	0,55
PBS778	428x551x111	0,63	0,84
PBS786	551x725x111	0,99	1,36
PBS780	725x972x211	1,63	2,26
PBS781	631x831x211	1,29	1,70
PBS784	831x1131x211	2,17	2,98